

ときの杜へ

ようこそ！

いらっしやいませ
どうぞ、
ごゆっくり



JR東海道本線 幸田駅・相見駅
から車で5分程の住宅地に「ときの
杜」があります。

約1850坪の敷地内には、老人
介護施設が2つと、居宅サービス事
業所（在宅サービス）が2つありま
す。2020年2月には介護保険事
業外で初となる保育園も敷地内に開
園しました。

「高齢になり、どのような状況で
あっても、最期までその方らしく、
楽しみと希望を持った生活が送れる
場所でありたい」と思いを巡らせ、
年月経った今でもその志は変わらず
に、より深さを増しています。
日々、自然と寄り添いながらの穏
やかな時間がここにはあります。

「時」を植える

『ときの杜』とは、2018年に
全ての事業所が集まる場所の総称と
して名付けました。

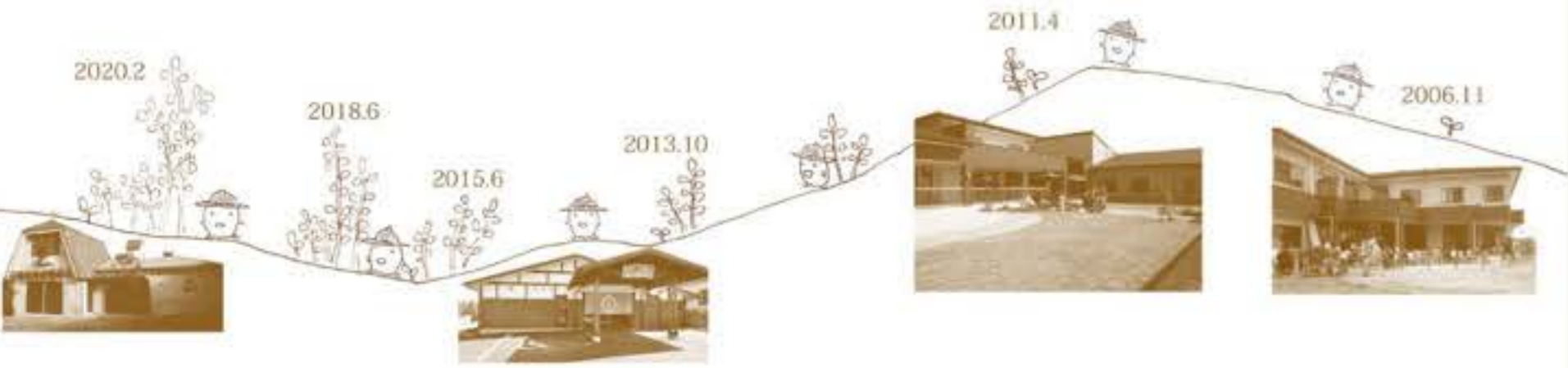
共に同じ「時」を過ごす事で、絆
や、思いやりが生まれる。大切なそ
の「時」を皆で育む。そして様々な
理由で離れてしまっても、ふとその
「時」が還ってくる。「時」を植え、
育て、やがてそれは「時」の杜にな
る。そんな想いから『ときの杜』と
いう名称になりました。

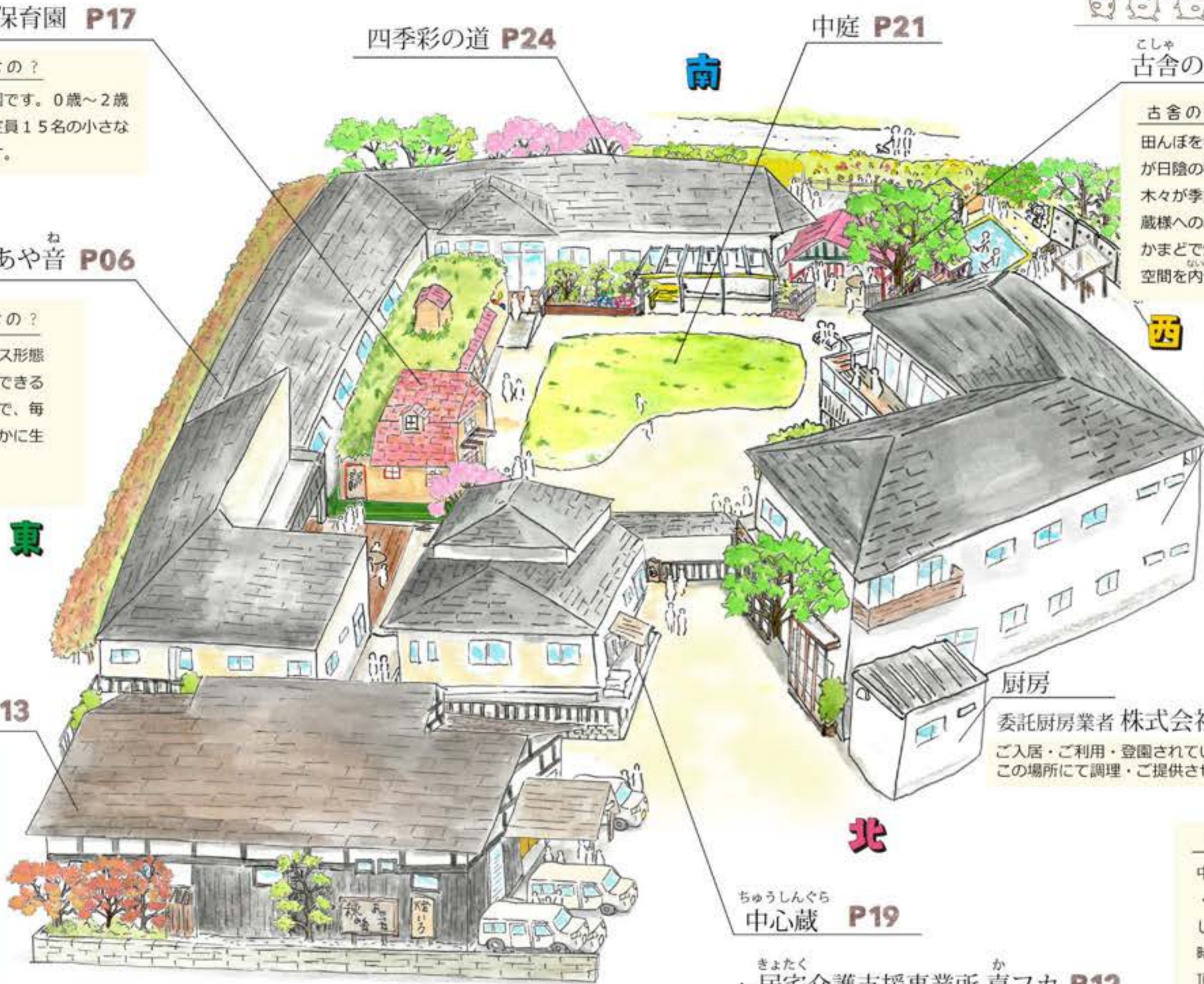
ときの杜ホームページ

横にあるQR
コードをスマ
ートフォン又
は、タブレッ
トの写真機能
もしくはバーコードリーダーの
読み取り機能で読み取ってご覧
ください。

2	5
3	6
4	7

- 1/2006年、開設当初のケアホーム穂の香。近隣の方をお呼びした最初のイベントの様子。まだ中庭は砂利で、現在の様子とは大きく異なる。
- 2/2011年、開設当初のケアホームあや音。
- 3/2013年、開設当初のデイサービス燈いろ。
- 4/2020年、開園直前のゆめのき保育園。
- 5/ケアホームあや音の開設と共に、中庭ができた。現在の写真。
- 6/ケアホームあや音の建設に伴い、中心蔵も建設された。現在の写真。
- 7/2021年、中心蔵内に事業所内喫茶kissaco. ~きささこ~が開業。





ゆめのき保育園 P17

どんな保育園なの？
幸田町の認可保育園です。0歳～2歳の乳幼児が通える定員15名の小さなカワイイ保育園です。

ケアホームあや音 P06

どういう施設なの？
穂の香と同じサービス形態で29名の方が生活できる場所です。平屋造りで、毎日明るく元気に賑やかに生活しています。

デイサービス燈いろ P13

どういう場所なの？
通所介護事業所として、1日最大20名の方が通える場所です。昔ながらの行事や外出など、四季と共にその時その瞬間を楽しみながら過ごしています。

四季彩の道 P24

中庭 P21

古舎の里 P23

古舎の里には何があるの？
田んぼを中心に遊歩道があり、周りの藤棚が日陰の役割をしてくれます。日本古来の木々が季節によって花を咲かせます。お地蔵様へのお参りや、田んぼで米作り、愛蔵かまどで炊飯など、日本の古き良き習慣・空間を内包した場所となっています。

ケアホーム穂の香 P05

どういう施設なの？
特定施設入居者生活介護の介護付き有料老人ホームとして29名の方が生活できる場所です。2階建ての建物で、皆様ゆっくりと自分の時間を過ごしたり、他の方と楽しく生活しています。2階からは新幹線を見ることができます。

厨房
委託厨房業者 株式会社 LEOC (レオック)
ご入居・ご利用・登園されている皆様のお食事をこの場所にて調理・ご提供させていただきます。

ちゅうしんぐら 中心蔵 P19

▲ 居宅介護支援事業所 嘉フカ P12

▲ kissaco.~きっさこ~ (事業所内喫茶) P20

中心蔵ってどんな所？
中心蔵とは、各事業所に隣接した総合受付・書庫・事業所内喫茶を兼ねた憩いの空間です。広々とした開放的な場所で、少し生活空間から離れたい時や、ご家族様との面会時など、いつでもご利用頂けます。また、年間合同行事等、多くのイベントをこの中心蔵で行っています。中心蔵内には、「総務」「居宅介護支援事業所 嘉フカ」の事務所を構えています。

ときの杜へ ようこそ! P01

- 「時」を植える P02
- お知らせ P25
- 絵地図 P26



春。

ケアホーム穂の香

入居されている方も、そのご家族様も、それぞれが安心した生活を送っていたきたい。

良い距離を保ち、共に自分達の時間を持つからこそ、逢う時には笑顔で過ごす事ができます。生活に慣れてくると、レクリエーションや外出などでも明るい表情を見る事ができます。ご家族様は、その表情や楽しまれている姿を見て「こんな顔するんだ」と驚かれると共に、安心感を深められています。

人は年齢を重ねる事や、体調の変化等で生活リズムや生活に必要とするものが変化していくものです。その変化に合わせて私達は関わり方と、そして環境さえも多種多様に变化させていく、それがケアホーム穂の香です。



2006年11月11日開設
指定事業所番号/2376000408
居室/28室(内おふたり部屋2室)
入居対象者/要支援1・2、要介護1~5の方
種類/混合型特定施設
構造/鉄骨2階
☎ 0564-56-1580



夏。

ケアホームあや音

24時間365日いつかは訪れるその日、その瞬間まで気持ちに寄り添える場所を目指します。

あや音は平屋という事もあり、いつでも外へ出る事が出来ます。外の空気に触れ、裏庭に咲く花を見る事で四季を感じる事ができます。天気の良い日は、日光浴や歌を歌ったり、芝生に座って草取りをしたり、畑で育てた野菜の収穫を楽しんでいます。

入居者様やご家族様にとって、限りある時間以後悔の念を残さないよう過ごして頂きたい、そして私達スタッフも後悔しないよう、一日一日を大切に過ごしていきたい。

人生の最期の時をあや音で過ごせて良かったと笑顔で思ってもらえるような場所でありたいと思います。



秋。



冬。

2011年4月4日開設
指定事業所番号/2376000424
居室/27室(内おふたり部屋2室)
入居対象者/要支援1・2、要介護1~5の方
種類/混合型特定施設
構造/鉄骨平屋
☎ 0564-83-9157



見取り Sketch. ㊦



13 大浴場・機械浴槽



12 おひさまルーム



11 廊下



10 ひまわりフロア



9 ケアホームあや音 玄関

居室のご案内 お部屋によって仕様が変わる場合がございます



※おふたり部屋は各施設に2部屋ご用意しています



4 1F大浴場・機械浴槽



3 1F707



2 1Fウッドデッキテラス



1 ケアホーム穂の香 玄関



2F



5 2F家庭風呂



6 2F廊下



7 2F707



8 2Fウッドデッキテラス



おひとり部屋の様子

- ▲ ナースコールは持ち運び可能なタイプですので、ベッドの位置は自由に動かすことができます。
- ▲ その他家具などは使い慣れたもので、自由にレイアウトして頂ければと思います。

日常を重ねる

「おはよう」この言葉から1日ははじまります。

皆さん、朝食前に新聞を読んだり、散歩したり、周りの方と「昨日はよく寝れたかん？」などの言葉を交わしたり、何気ない日常がはじまります。

ときの杜には、イベントが多くありますが、全て日常を楽しく過ごせるためのモノです。イベントを通して「来年も参加したいから今日から毎日散歩して足腰鍛えるぞ！」など、日常を活気づける役割にもなっています。

そういった意欲を維持・向上するためには、日々の健康管理はとても重要になります。毎日の健康チェックや何気ない会話から、一人一人の日々の変化を把握しています。普段一緒にいる私たち職員や、往診に来てくださる協力医療機関の先生が生活への不安や、身体の不調などを聞きし、少しでも不安を取り除くお手伝いをしています。

ご入居いただける方について

【其の一】

介護保険法に定める

●要支援1・2

●要介護度1〜5に該当する方

【其の二】

常時医療行為が必要のない方

日中（午前八時半〜午後五時半）は看護師が常駐していますが、それ以外の時間は看護師が不在となります。吸痰・点滴など常時医療行為が必要な方の入居は困難となっています。

※午後五時半以降の体調変化があった場合は、オンコール当番（電話番号）の看護師へ相談し対応させて頂いております。

ご入居までの流れ

其の1【お問合せ】

まず電話にてお問い合わせ下さい。初回相談の日時を調整致します。
※随時お問い合わせ、見学を受付けております。



其の2【初回相談】

初回相談は基本的には、当施設相談員がご家族様に概要説明をさせていただきます。入居理由、現在の身体・精神状況を聞き、当施設の詳細説明を行います。手続きを進める場合、入居申込書に記入をお願いしています。当施設所定の診断書もお渡しいたします。ご家族様から「かかりつけ医様」へお渡しして頂き、作成でき次第ご家族様より当施設までご提出ください。
※FAXもしくは郵送（封筒をお渡しします）でも可能です。



其の3【事前面接】

事前面接では、当施設専門職員が本人様、ご家族様（身元引受人様）から現在の生活状況（身体状況・認知症の状況等）をお聞きします。
※その後、入居判定会議で入居可否の決定を行います。



其の4【入居決定】

入居が決定しましたら、入居日時の詳細を、ご家族様・ケアマネジャー様・医療相談員様等と検討していきます。ご家族様には契約書等の諸説明を行います。この時期に入居契約金、入居保証金のお振込みをお願いいたします。

「人生の最終段階」(終末期)

ケアホーム穂の香・あや音で約9割以上の方が「人生の最終段階」(終末期)を迎えられています。最期の時をご家族様が不安にならないよう、主治医との密な連携を図ると共に、小まめに情報をお伝えし、安らかな看取りを迎えられるようお手伝いをさせて頂いております。



①/朝の日課、室内散歩。
②/毎日のバイタル測定（血圧・検温）
③/月に2回行われる主治医による訪問診療。体調の管理から、生活の不安など気兼ねなく先生に相談できます。



1/毎日朝に行われる申し送りの様子。
2/朝のラジオ体操。皆さん元気いっぱいに行います。
3/家事全般の役割を皆さん、率先して行って頂きます。日常の中に役割を持つことで、他者から必要とされ、自信の回復や意欲の向上に繋がっています。
4/日々の過ごし方は皆さんそれぞれ。趣味や日課をご自身のペースで楽しられています。

「きのう、きょう、あした」と繰り返して過ごしていくのが日常生活です。穏やかに安心して今を過ごしていただくために、私たちは一人一人の日常に寄り添っています。
朝のこわばった身体をほぐすために、毎日一緒にラジオ体操を行い、新しい1日が始まります。（他にも昼は嚙下体操、夕方はリハビリ体操があります。）
「今日は何をしようか？」ときの杜での過ごし方は十人十色。ご飯の時に使うおしぼり巻きや洗濯物たたみを日課として手伝ってくださる方もいれば、自慢のカメラで撮影に興じたり、塗り絵や裁縫を楽しんだり、趣味や特技を今でも変わらず楽しんでみえる方もいます。

“そうありたい自分”は十人十色

か 居宅介護支援事業所 嘉フカ

「これまでどおり家で暮らしていきたい」「これまで楽しんでやってきたことを、また始めたい」「身の回りのことは、最後まで自分でできるようお願いしたい」など、“そうありたい自分”は十人十色。

居宅介護支援事業所 嘉フカは、利用者様を中心に、ご家族様、医療および社会福祉の専門家と意見を交え、必要に応じて地域の方々の協力を得ながら、利用者様主体のケアプランを一緒に考え、利用者様をその傍らでしっかりと支援していきます。

こんなことでお困りの方もお気軽にご相談ください



<p>✓ 脳卒中で倒れて、体に障害が残ったので、日常生活に助けが欲しい。</p>	<p>✓ 老夫婦二人暮らしで、子供は仕事で忙しい。最近体が弱ってきて心配。</p>	<p>✓ 今まで家族だけで介護をしてきたが限界を感じている。介護ストレスを発散する時間を作りたい。</p>
<p>✓ 親の物忘れが進んできた。家族がいつもそばについているわけにもいかない。</p>	<p>✓ 重い持病があるが、できる限りは家で生活したい。</p>	<p>✓ 今の心身の状態をより長く保てるように、体を動かしたりしたい。</p>

居宅介護支援（ケアマネジメント）を必要とするご本人様およびご家族様の希望、心身の状態、家族構成、経済状況などを総合的に分析し、一緒に具体的な支援内容を考え、ご提案いたします。

嘉フカの詳しいサービス内容につきましては、左のQRコードをスマートフォン又は、タブレットの写真機能もしくはバーコードリーダーの読み取り機能で読み取ってご覧ください。



名称 居宅介護支援事業所 嘉フカ（かふか）
事業所番号 2376000606
事業内容 居宅介護支援
事業開始年月日 2015年6月1日
電話番号 0564-83-5536
営業時間 8時30分～17時30分
定休日 土曜日・日曜日/年末年始12月31日～1月3日
サービス提供地域 幸田町、岡崎市、西尾市、蒲郡市

ケアホーム穂の香・あや音 提供するサービスについて

ケアホーム穂の香・あや音のサービス形態は「介護付き有料老人ホーム」となります。介護付き有料老人ホームとは、都道府県の指定（認可）を受けた有料老人ホームで、介護保険制度上では「特定施設（特定施設入居者生活介護）」というサービスに分類されます。

24時間介護スタッフが常駐し、掃除や洗濯など身の回りのお世話や、食事や入浴、排泄などの介助サービスが受けられます。

特定施設入居者生活介護は、「特定施設」に入居している方が、生活に必要な介護サービスを提供する形態です。利用により受けられるよう整備されているので、「外部の介護サービス事業者を選んで契約する」という手間がなく、わかりやすい料金設定となっていることが特徴です。

各施設の詳しいサービス内容や月額料金につきまして

P5-P6にある各施設名横のQRコードをスマートフォン又は、タブレットの写真機能もしくはバーコードリーダーの読み取り機能で読み取ってご覧ください。

協力医療機関のご紹介

（ケアホーム穂の香・あや音、ゆめのさ保育園 主治医）

三ヶ根クリニック / 院長 金子佳史

■協力内容

月2回の訪問診療、健康診断、必要時における健康診断

健康相談・健康相談・24時間緊急時指示

診療科/内科、消化器内科、内視鏡内科、小児科・予防接種等

愛知県額田郡幸田町深溝馬洗65番地 ☎0564622055

ケアホーム穂の香・あや音 かかりつけ薬剤師

ハナプラス薬局 三ヶ根店

■協力内容

居宅療養管理指導

薬剤師が処方箋に基づいて薬剤を調整・保管・管理

額田郡幸田町大字深溝馬洗62番2 ☎0564630063

蒲郡駅前クリニック / 院長 水野悦邦

■協力内容

必要時における健康診断、健康相談、緊急時指示

診療科/精神科・神経科・心療内科

愛知県蒲郡市神明2-12-1 ☎0533661558

平野歯科クリニック / 院長 平野達也

■協力内容

健康診断/訪問診療、歯科相談

愛知県額田郡幸田町深溝池尻4-1 ☎0564631122

カタオカ接骨院 / 院長 加藤良太郎

■協力内容

健康診断/訪問による針灸、マッサージ

愛知県岡崎市桂町下荒干47-1 ☎0564533575

はるさき健診センター

■協力内容

健康診断/レントゲン撮影・心電図・採血・骨密度測定

愛知県岡崎市針崎町春吹1-3 ☎0564588008

その他関連機関のご紹介

(株)レオック

■食事・栄養管理/施設内厨房による調理、配膳

愛知県名古屋市長区金山町1丁目14-7 ☎0526817107

AKO HOLIKS

■理容・美容/訪問による散髪、カラー

愛知県額田郡幸田町芦谷幸田3-5 ☎0564626222

24時間連携体制

協力医療機関との24時間連携体制をとっております
緊急時・急変時の際にスタッフへの指示・対応
訪問診療を行っていただけます

健康管理サービス —3つの安心—

定期健康診断

協力医療機関において
年2回（誕生日とその
6カ月後）健康診断
を実施します

医師の往診

月に2回
主治医（三ヶ根クリ
ニク）による定期
診察・診療を
行います



今までの生活に新しい出会いが
とも
あかりを燈すことのできる場所でありたい

季節行事

昔ながらの行事や、ここでしか体感できないイベントなど、皆様の生活に楽しみや希望が持てるようご提供させていただきます。

はるの



お弁当を持ってのお花見。青空の下で箸も進みます。

なつ



燈いろ屋台村。毎年夏、1週間を通し行われます。

あき



当社全施設での大運動会日頃の練習の成果を発揮します。

ふゆ



昔も今も変わらぬ、突き手返しに身体も心も踊ります。

体と頭を使う

毎日の体操から、道具を使って体を動かす運動・頭を使う脳トレなど、自然に楽しく行える機会を作っています。



遊びの中で楽しく運動



足を使ったの脳トレーニング

外に出掛ける

その時期にしか見る事のできない風景や景色。外出して頂く中で、新たな出会いや発見につながっています。



春の訪れを告げる花々を散策



黄色く染まった木々の中で、秋の訪れを楽しみます



暑さを忘れ、自然の涼しさの中子供の頃を思い出します



それぞれ思いのある神社に初詣

10「と」いろいろの日

10月10日のオープン以来、毎月欠かす事なく10日を「10いろいろの日」として、手打ちそばづくりを行っています。



毎月行っていく中で、10日を楽しみにし、利用日を変更され、参加される方もみえ、利用日以外での交流も楽しまれています。



事業所番号 2376000499

事業開始年月日 2013年10月10日

電話番号 0564-83-6723

営業時間 8時30分～17時30分

サービス提供時間 9時30分～16時40分

利用定員 1単位20名(通常規模)

定休日 日曜日/年始1月1日～1月3日

サービス提供地域 幸田町、岡崎市、西尾市、蒲都市

ととろ 燈々路の湯

大浴場・家庭風呂

昔懐かしい昭和の銭湯を思い起こさせる燈々路の湯。入浴は基本的に午後とさせて前中に体を動かし、午後にゆったり入浴して頂いております。毎月変わる薬湯も皆様にご好評を頂いております。



デイサービス燈いろ
見取り
Sketch. ☒

古さと新しさ

外観は一見デイサービスには見えない造り。銭湯や大衆食堂の様な景観からどなたでも入り易い雰囲気となっています。どこか懐かしく、それでいて新鮮な場所になっており、何度でも足を運びたくなります。



居心地の良い空間

空間は狭すぎず、広すぎず、ご利用される皆様がほどよい距離感で過ごせる場となっております。南側は全て窓になっており、心地いい陽が入ります。また、ウッドデッキや中庭に出入りしやすい造りになっており、畑の世話や日光浴、散歩などお気軽に楽しむ事ができます。



表紙・一部家具などはスタッフが愛情をこめて手作りしております。



風を感じる

ウッドデッキには、利用される皆様が育てる草花や野菜、メダカなどの生き物があります。

畑

作物の植えつけや肥やり、メダカの飼育・餌やりなど来設する目的や日課になっています。



たしな 嗜む場所



喫茶処では余暇の時間をのんびりと過ごして頂けます。編み物や、将棋、喫茶、親しくなった方との会話など、皆様それぞれの時間を過ごしてみえます。



燈いろの詳しいサービス内容や料金につきましては、左のQRコードをスマートフォン又は、タブレットの写真機能もしくはバーコードリーダーの読み取り機能で読み取ってご覧ください。



大切な時間
春・夏・秋・冬
子どもたちに必要な
体験・経験を

-おもいのままに-

その季節にしか体験できない遊びや学びをおもいっきり楽しみます。大切な子ども時代を、ゆっくりじっくり、一日一日を大切に過ごしています。

私立小規模保育事業A型

ゆめのき保育園

二度とやってこない
赤ちゃん時代・子ども時代を大切に



個々の成長やリズムを大切に
一人ひとりに寄り添った保育をさせていただきます

ここには
『しあわせのタネ』
と『ゆめのタネ』
が満ち溢れて
います♪



1 裏庭にある満開の桜の下でシャボン玉遊び
2 夏は日陰で水遊び
3 気候のいい日はお外で日向ぼっこ
4 雪が降った日は目の前の中庭で雪遊び



開設	2020年2月1日
事業の種類	私立小規模保育事業A型(幸田町認可園)
対象年齢	生後10か月～年少就園前まで
定員	15名
入園対象児	幸田町在住で幸田町の入園基準を満たしている方
保育日	月曜日～金曜日
休園日	土曜日・日曜日・国民の祝日及び国民の休日 (ゴールデンウィーク・お盆・年末年始)
保育時間	7:30～18:30
保育料	幸田町規定通り(幸田町へお問い合わせください)
おむつ	紙パンツ・おしりふき(定額制)
制服	動きやすく、おもいっきり遊べる様にTシャツ ズボン・スモック等あります。(別途費用)



小さな建物の中には仕掛けがいっぱいです。好奇心が育ち、自分で考え、自分で学び、いつの間にかすべての感覚を使っておもいっきり遊べる空間になれば、という想いで作らせていただきました。

☎0564-83-5577



ゆめのき保育園の詳しいサービス内容や詳細につきましては、左のQRコードをスマートフォン又は、タブレットの写真機能もしくはバーコードリーダーの読み取り機能で読み取りご覧ください。

はじめに…

ここは自然に恵まれた幸田町の「ときの杜」のなかにある『ゆめのき保育園』です。芝生の中庭、畑や田んぼ、いろいろなお花の咲く裏庭など環境にも恵まれた素敵な場所です。ケアホームやデイサービスの、おじいちゃん、おばあちゃんとひなたぼっこしたり、おしゃべりしたり、お散歩したりして過ごす時もあります。おじいちゃん、おばあちゃんのいる環境の中で、この大切な乳幼児期を過ごすことは、とても幸せな事だと思います。皆様の大切な大切なお子さまの育ちのお手伝いができることを心より願っております。



kissaco.~きっさこ~の由来
 禅のお言葉で、「むずかしい話は抜きにして、まあ、お茶でも召し上がれ。お平らに、お楽に」という意味を持ちます。

ご入居・ご利用、そしてそのご家族様が、外に出ることなく同一敷地内でお茶を楽しめるように、2021年1月中心蔵内にオープンいたしました。
 食品営業許可を取り、本格的な喫茶店となっております。

【営業時間】 9:30~16:00
 モーニング 9:30~11:00
 ランチ (要予約) 11:30~13:30
 デザート 14:00~15:30
 定休日/水曜・日曜



中心蔵 | それぞれの憩いの空間。

中心蔵とは、各施設に隣接した総合受付・事業所内喫茶・書庫を兼ねた憩いの空間です。
 広々とした開放的な場所で、少し生活空間から離れた時や、ご家族様との面会時など、ご利用いただけます。
 また、年間行事・映画上映など、多くのイベントをここ中心蔵で行っています。

中心蔵。 味も、心も、 楽しめる場所。

コーヒー好きも納得！
 本格ネルドリップコーヒー

ネルドリップで入れたコーヒーはまるやかで口当たりがよく、コーヒー好きの方達からも好評を頂いております。また、マスターの「日替わりプレートランチ(要予約)」も人気です。午後からのデザートは、季節によって内容が変わります。

メニュー表 (一部)
 Drink-ドリンク-
 ・コーヒー ・ココア ・紅茶
 ・ジュース 各¥300
 Lunch-ランチ-
 ・日替わりワンプレートランチ ¥800
 Desert-デザート-
 ・季節のデザート ¥300~500



日常の喧騒を離れ、心静かな時を過ごす

慰問を含めた大きな行事から、日常の憩いの場まで、用途の幅は多岐にわたります。
 「時季の図書館」では、寄贈された様々な種類の本が整備されています。入居してみえる多くの方が借りられ、本のある生活を楽しまれています。
 また日常の喧騒から離れ、広々とした空間でご家族・ご親戚・ご友人の方々との面間にも利用でき、ゆったりとした時間を過ごすしてみえます。



1/年末に行われる各施設のク「クリスマス会」や「忘年会」。
 2/面会の様子。ゆったりご家族の方と時間を過ごせます。
 3/「時季(とき)の図書館」。



4	1
6	5
3	2

- 1 / 「夏のある日」の中庭。
- 2 / 毎年ご家族様をお呼びし、共に新年を祝う「新春 もちつき会」。
- 3 / 夏のお祭り「杵夜祭」。やぐらを囲む光景を皆さん懐かしみ、輪になって一緒に踊ります。
会場入り口には「あおぞら横丁」が現れ、キッチンカーや各施設の屋台が軒を連ねます。
- 4 / 多くの皆様が見守る「ゆめのき保育園卒園式」。
- 5 / 「秋の大運動会」。3施設合同にて毎年10月に開催。各施設の意地と威信をかけた真剣勝負。
- 6 / クリスマス1か月前に行われる「クリスマスイルミネーション点灯式」。

『中庭』に集う

ときの杜の中庭は日常の散歩や、ご家族様をお呼びした大きなイベントまで、幅広く活用しています。

中庭には「モクレン」「ハナミズキ」「もみじ」など季節を感じる木花が数多くあります。ゆったりとした時間が流れる中庭は、皆様の憩いの場として、集い楽しむ場所となっています。

また、ゆめのき保育園の園児たちとの触れ合いの場となっており、園児たちが中庭で遊ぶ姿・声に皆様元気をもらっています。



①古舎の里のサインと、朱の間（しゅのま）。②昔懐かしい『愛農かまど』。③田んぼを囲む『藤棚』。④サクラランボの収穫風景。⑤大きな甕（かめ）に張った氷で遊ぶ「ゆめのきっ子」達。⑥ビワの収穫風景。



最初は石ころばかりだった裏庭でした。皆で一本一本、木や草花を植えていき、今では昔ながらの草花や四季折々の花を咲かせ、散歩される皆様の目を楽しませてくれるまでになりました。時期によっては見るだけでなく食べる楽しみもあります。

主な木花・草花のご紹介
・桜（ソメイヨシノ）
枝垂桜／楊貴妃）

・ミモザ
・モッコウバラ
・アジサイ各種
・柑橘樹（夏みかん、レモン／ゆず）
など全60種以上



人々が集まる裏庭には魅力がいっぱい

- | | |
|---|---|
| 1 | |
| 3 | 2 |
| 4 | |
- 1/裏庭入り口にある「モッコウバラ」のアーケード。
 - 2/畑では「うり」や「スイカ」「さつまいも」「大根」など1年中なかにかしら作っています。
 - 3/毎年恒例の「ソメイヨシノ」の夜桜。
 - 4/木に実るレモンに興味津々の「ゆめのきっ子」。

2016年にケアホーム穂の香は10年の節目を迎えることができました。

この節目を機に、日本の古き良き習慣・空間を内包した場所となっています。

田んぼを中心に遊歩道があり、周りの藤棚が日陰の役割をしてくれます。日本古来の木々が季節によって花を咲かせます。お地蔵様へのお参りや、田んぼでの米作り、愛農かまどでの炊飯など、日本の古き良き習慣・空間を内包した場所となっています。

古き良き田舎の風景を眺められる場所
古舎の里には楽しさが溢れています。草花や木花、果実、目を楽しませ、口を喜ばせてくれます。




①/5月上旬に行われる「御田植祭（田植）」。
②/「秋の収穫（稲刈り）」。
③/大正時代の足踏み脱穀機を使った「脱穀」。
④/11月「ケアホーム穂の香 周年祭」にて、収穫したお米を皆でいただきます。

原点に立ち返り「穂の香」という名前にちなんだ「穂の香る場所」を敷地内に作ろう！と、2017年、敷地内の一角に小さい田んぼを作りました。

手探りの中、ご入居・ご利用していただいている皆様・ご家族様がアドバイザーからお手伝いまでして下さり、一から手作業でのお米作りをしています。



交通のご案内

 お車でお越しの場合
※駐車場完備

- ・岡崎イオンから約20分
- ・西尾市役所から約15分
- ・蒲郡あじさいの里から約15分
- ・JR岡崎駅から約15分
- ・西尾市民病院から約15分
- ・R23バイパス須美I.Cから約5分



左の QR コードをスマートフォン・タブレットのカメラ機能もしくはバーコードリーダーで読み取って頂くと、Googleマップに移動します。

〒444-0128 額田郡幸田町野場常口22-1

☎ (代表) 0564-56-1580

fax 0564-56-1581

e-mail info@i-musouka.net



notification

とぎの杜からのお知らせ

01-05

04 YouTube

とぎの杜の日々を不定期にて配信しています。ご入居・ご利用されている皆様の様子から、ゆめのき保育園の子ども様子まで様々な視点でお送りしています。



05 とぎの杜 事業所案内

介護付き有料老人ホーム
ケアホーム 穂の香(入居定員30名)
☎0564-56-1580

通所介護・介護予防通所介護
デイサービス 燈いろ(利用定員20名)
☎0564-83-6723

私立小規模保育事業A型(幸田町認可園)
ゆめのき保育園
☎0564-83-5577

Instagram

01 ・ケアホームあや音・デイサービス燈いろ
・ゆめのき保育園ではInstagramで日々
の様子をお届けしています。是非ともフ
ォローしてご覧ください。

【ケアホームあや音】【デイサービス燈いろ】【ゆめのき保育園】



village TOKINOMORI.

02 とぎの杜が出版する書籍
・冊子から、オリジナルグ
ッズやイベントグッズまで
販売するストアサイトに
なります。



とぎの杜 リクルート案内

03 一緒に働いてくれる仲間
を募集しております。入居
者様、利用者様に寄り添い
ながら、ここでしか叶えら
れない日常生活を共に作っ
ていきましょう。





とぎの杜

TOKINOMORI

総合パンフレット

Care home (介護付き有料老人ホーム)

▲ ケアホーム穂の香

▲ ケアホームあや音

Home care (在宅サービス)

▲ デイサービス燈いろ

▲ 居宅介護支援事業所 嘉フカ

Childcare (保育園)

▲ ゆめのき保育園

時が生き
時を育み
そして 時と還る場所



since.2006

— 未来を憂えず、過去を悔やまず、
今此処に生きる小さな杜のご紹介。 —



〒444-0128 愛知県額田郡幸田町野場常口22-1

☎ (代表) 0564-56-1580

